

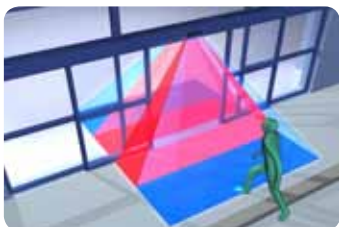


HR100 HR100-2

Активация + Безопасность

Значительный радиус действия системы автоматической активации дверей в сочетании с абсолютной безопасностью пешеходов

Новейшая технология двойного релейного выхода обеспечивает активацию дверей для пешеходов, надежность и безопасность при установке устройства на высоте до 3 метров



- **Два датчика в одном**
Раздельная настройка зоны активации дверей и зоны безопасности пешеходов гарантирует оптимальную эффективность работы дверей
- **Своевременное открывание дверей**
Мгновенное обнаружение быстро движущихся объектов на расстоянии до 2 м от створок дверей¹
¹ При установке на высоте 2,2 м
- **Возможность установки луча безопасности**
Благодаря раздельным выходам реле для активации и обеспечения безопасности нет необходимости в установке луча безопасности²
² В зависимости от типа дверей и действующих норм национального законодательства
- **Улучшенная безопасность пешеходов**
Благодаря 24-точечной инфракрасной защитной завесе обеспечивается повышенная безопасность в зоне закрывания дверей



www.hotron.com



HR100 HR100-2

Активация + Безопасность



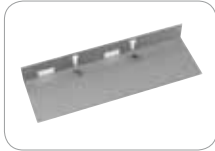
Техническое описание

Модель	HR100 (одно реле), HR100-2 (двойное реле) Активация дверей для пешеходов + Безопасность	
Метод обнаружения	Активное обнаружение по инфракрасному излучению	
Высота установки	От 2000 мм до 3000 мм (от 6,5 футов до 10 футов)	
Размеры датчика	230 мм (Ш), 70 мм (В), 44 мм (Г)	
Настройка конфигурации	Настройка ширины: внутренние 3 ряда, широкие или узкие	
	Настройка ширины: внешние 2 ряда, широкие или узкие	
	Настройка глубины: внутренние 3 ряда, от 0° до 8°	
	Настройка глубины: внешние 2 ряда, от 0° до 10°	
	Настройка глубины: от 1 до 5 рядов обнаружения (DIP-переключатель)	
Таймер присутствия	Настройка на 2 с, 15 с, 1 мин. или бесконечность (внутренние 3 ряда) Настройка на 2 с и 15 с (внешние 2 ряда)	
Класс IP-защиты	54	
Электропитание	От 12 В до 24 В переменного или постоянного тока ± 10%	
Энергопотребление	При переменном токе 12 В - 1,7 [ВА] (макс.), при постоянном токе 12 В - 110 [мА] (макс.)	
	При переменном токе 24 В - 2,1 [ВА] (макс.), при постоянном токе 24 В - 60 [мА] (макс.)	
Выходное реле	Релейный контакт: при постоянном токе 50 В - 0,1 А (активная нагрузка) Реле работает по принципу «отказоустойчивости»	
Время удержания реле	Около 0,5 с	
Светодиодная индикация	Питание включено	= зеленый
	Обнаружение	= красный
	Обнаружение открывания дверей	= оранжевый
Рабочая температура	От -20°C до +60°C, (от -4°F до 140°F)	
Вес	250 г (0,55 фунта)	
Доступные цвета	Черный: код изделия	= HR100/BL или HR100-2/BL (двойное реле)
	Серебристый: код изделия	= HR100/S или HR100-2/S (двойное реле)
Входящие в комплект принадлежности	Соединительный кабель длиной 2,5 м, монтажный шаблон, крепежные винты, инструкция по монтажу	

Принадлежности



1200R
Прокладка для установки на круглой двери



UTB-HR100
Кронштейн для крепления на потолок



ITB-HR100
Кронштейн для утепленного крепления на потолок



Кабель - 2,5 м
Кабель Hotron - 2,5 м



HR100-COV/BL
Черная крышка для датчика
HR100-COV/S
Серебристая крышка для датчика



WC/BL
Черная крышка для работы в плохую погоду

Зона обнаружения (дюймы/мм)

Вид сбоку (макс.)

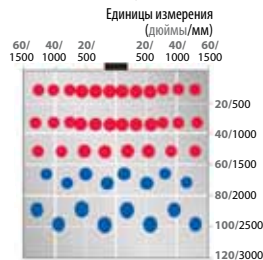


Вид сбоку (мин.)



Вид сверху (макс.)

Высота установки = 85/2200
Плечо: внутренние 3 ряда 8°
Плечо: внешние 2 ряда 10°



Вид сверху (мин.)

Высота установки = 85/2200
Плечо: внутренние 3 ряда 0°
Плечо: внешние 2 ряда 0°



Информация о проводке

HR100-2



HR100

