

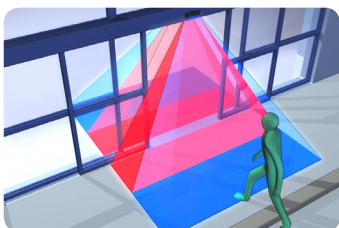
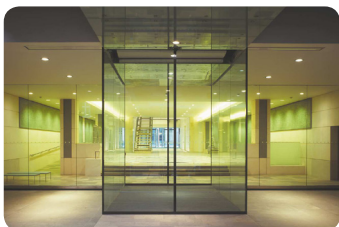
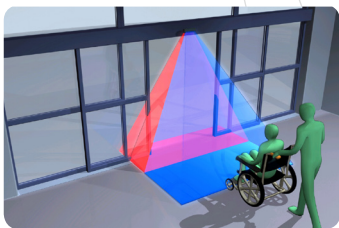


## HR100-CT

Активация + Контролируемая  
безопасность

### Усовершенствованный однонаправленный датчик обнаружения с контролируемой безопасностью и уникальной способностью «изучения дверей»

Новаторский супердатчик обеспечивает активацию дверей при приближении пешехода и характеризуется беспрецедентной безопасностью при установке на высоте до 3 м



#### **Энергетическая эффективность**

Способность интеллектуального однонаправленного обнаружения снижает время открытия дверей на 20% и потери энергии в здании на 6%

#### **Исключительная безопасность пешеходов**

Уникальная способность запоминать движения дверей позволяет поместить инфракрасную завесу за порогом дверей, что обеспечивает исключительную безопасность пешеходов

#### **Универсальность**

Универсальность за счет независимой настройки зон активации дверей и безопасности пешеходов делает HR100-CT идеальным датчиком для любых раздвижных дверей

#### **Простота установки**

Вся информация, необходимая для установки датчика HR100-CT, напечатана на его корпусе



[www.hotron.com](http://www.hotron.com)



# HR100-CT

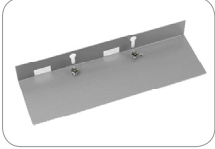
Активация +  
Контролируемая  
безопасность



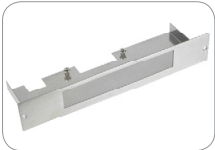
## Технические характеристики

Модель	Система активации дверей при приближении пешехода с помощью датчика HR100-CT с двойным релейным выходом + контролируемая безопасность	
Метод обнаружения	Активное обнаружение по инфракрасному излучению	
Высота установки	От 2 000 мм до 3 000 мм (от 6,5 футов до 10 футов)	
Размеры датчика	230 мм (Ш), 70 мм (В), 44 мм (Г)	
Настройка конфигурации	Настройка ширины:	внутренние 3 ряда, широкие или узкие
	Настройка ширины:	внешние 2 ряда, широкие или узкие
	Настройка глубины:	внутренние 3 ряда, от 0° до 8°
	Настройка глубины:	внешние 2 ряда, от 0° до 10°
	Настройка глубины:	от 1 до 5 рядов обнаружения (DIP-переключатель)
Таймер присутствия	Настройка на 2 с, 30 с, 1 мин и неограниченное время (внутренние 3 ряда)	
	Настройка на 1 с (внешние 2 ряда)	
Класс IP-защиты	54	
Электропитание	От 12 В до 24 В переменного или постоянного тока ± 10%	
Энергопотребление	При переменном токе 12 В - 2,1 [ВА] (макс.), при постоянном токе 12 В - 110 [мА] (макс.)	
	При переменном токе 24 В - 2,1 [ВА] (макс.), при постоянном токе 24 В - 60 [мА] (макс.)	
	При переменном токе 24 В - 2,1 [ВА] (макс.), при постоянном токе 24 В - 60 [мА] (макс.)	
Выход	Открытый коллектор 7,5 [мА] (мин.), резистивная нагрузка	
Время удержания реле	Около 0,5 с.	
Светодиодная индикация	Питание включено	= зеленый
	Обнаружение	= красный
	Обнаружение открывания дверей	= оранжевый
Рабочая температура	От -20°C до +60°C (от -4°F до 140°F)	
Вес	250 г (0,55 фунтов)	
Доступные цвета	Черный: код изделия = HR100-CT/BL	
	Серебристый: код изделия = HR100-CT/S	
Входящие в комплект принадлежности	Соединительный кабель длиной 2,5 м, монтажный шаблон, крепежные винты, инструкция по монтажу	

### Принадлежности



UTB-HR100  
Кронштейн для крепления на потолок



ITB-HR100  
Кронштейн для утопленного крепления



HR100-COV/BL  
Черная крышка для датчика  
HR100-COV/S  
Серебристая крышка для датчика



WC/BL  
Черная крышка для работы в плохую погоду



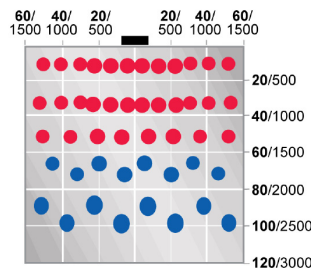
HA-120  
Кронштейн для утопленного крепления на потолок



BF-1  
Инструмент для установки датчика присутствия и движения

### Зона обнаружения (дюймы/мм)

Задняя панель датчика включена  
Плечо: внутренние 3 ряда 8°  
Плечо: внешние 2 ряда 10°  
Единицы измерения (дюймы/мм)



Задняя панель датчика выключена  
Плечо: внутренние 3 ряда -8°  
Плечо: внешние 2 ряда 6°  
Единицы измерения (дюймы/мм)



### Информация о проводке

